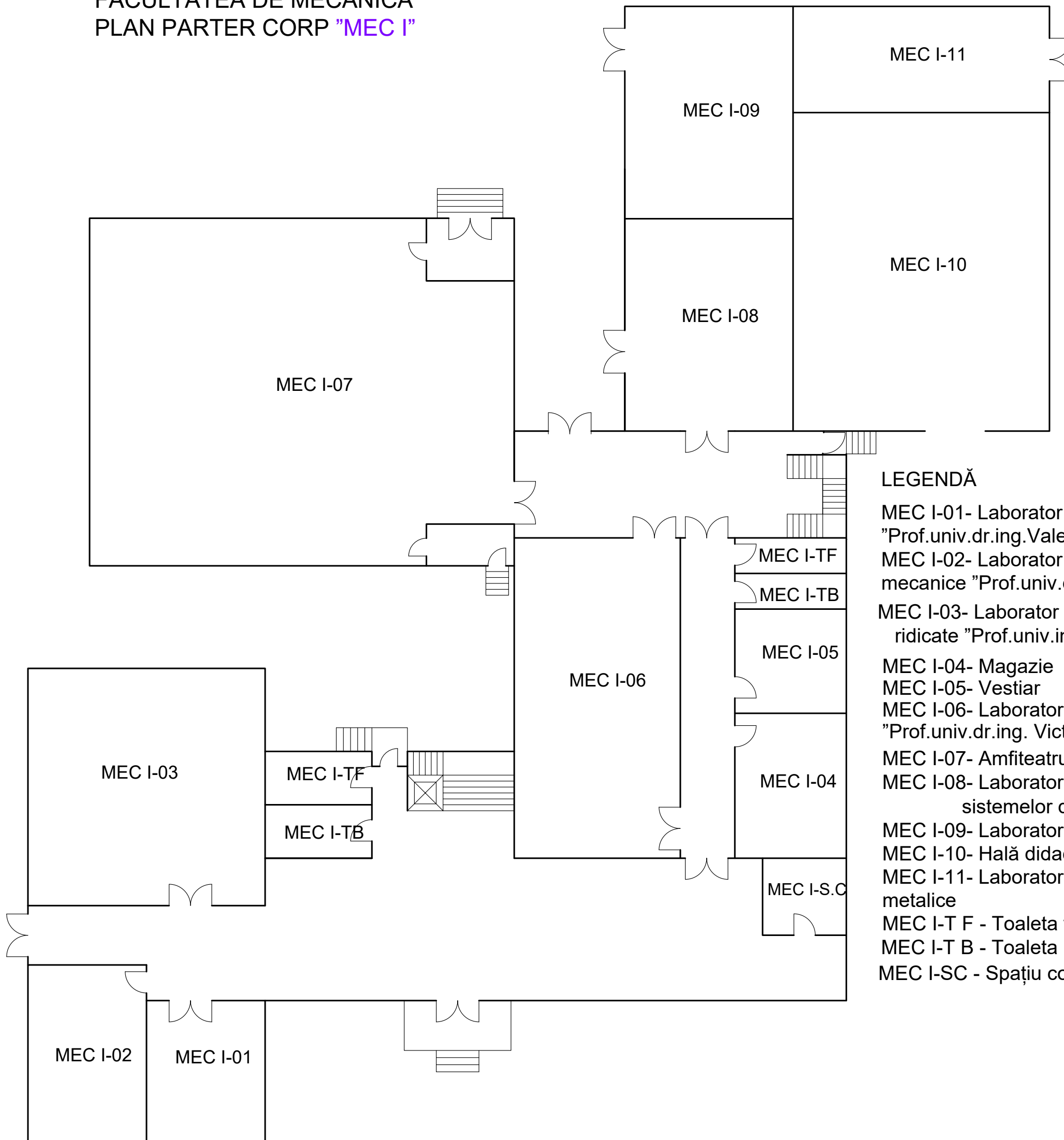


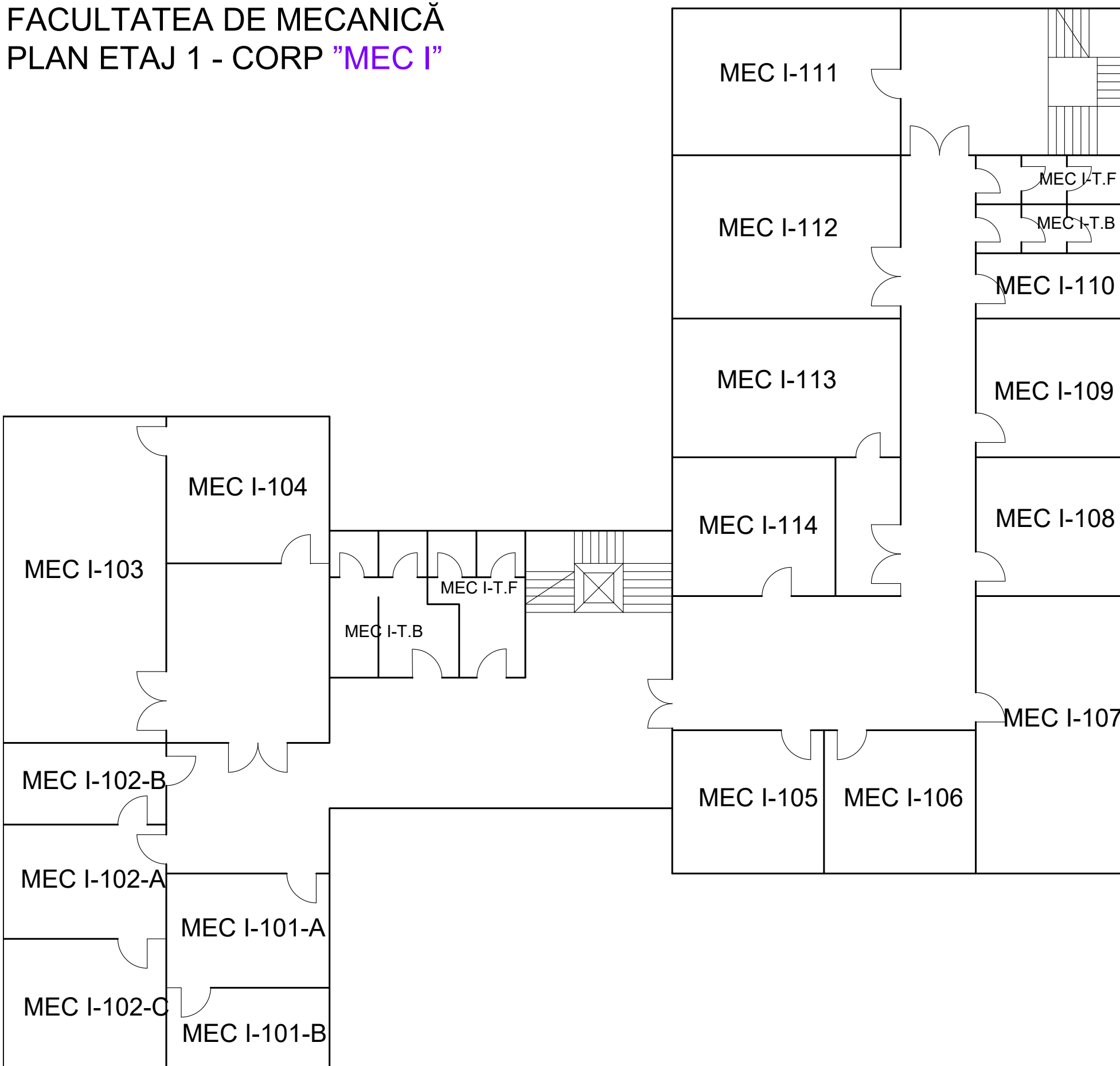
FACULTATEA DE MECANICĂ
PLAN PARTER CORP "MEC I"



LEGENDĂ

- MEC I-01- Laborator oboseala și mecanica ruperi
"Prof.univ.dr.ing.Valerian Palihovici,,
- MEC I-02- Laborator rezistența materialelor si incercari
mecanice "Prof.univ.dr.ing. Iulian Miroș"
- MEC I-03- Laborator solicitări la temperaturi
ridicate "Prof.univ.ing. Costachi Griadă"
- MEC I-04- Magazie
- MEC I-05- Vestiar
- MEC I-06- Laborator rezistența materialelor
"Prof.univ.dr.ing. Victor Baușic"
- MEC I-07- Amfiteatru M2 - "Academician DIMITRIE MAGERON"
- MEC I-08- Laborator diagnosticarea autovehiculelor rutiere și a
sistemelor de propulsie
- MEC I-09- Laborator tractoare
- MEC I-10- Hală didactică R.M.
- MEC I-11- Laborator cercetare acoperiri
metalice
- MEC I-T F - Toaleta femei,
- MEC I-T B - Toaleta barbati
- MEC I-SC - Spațiu comercial

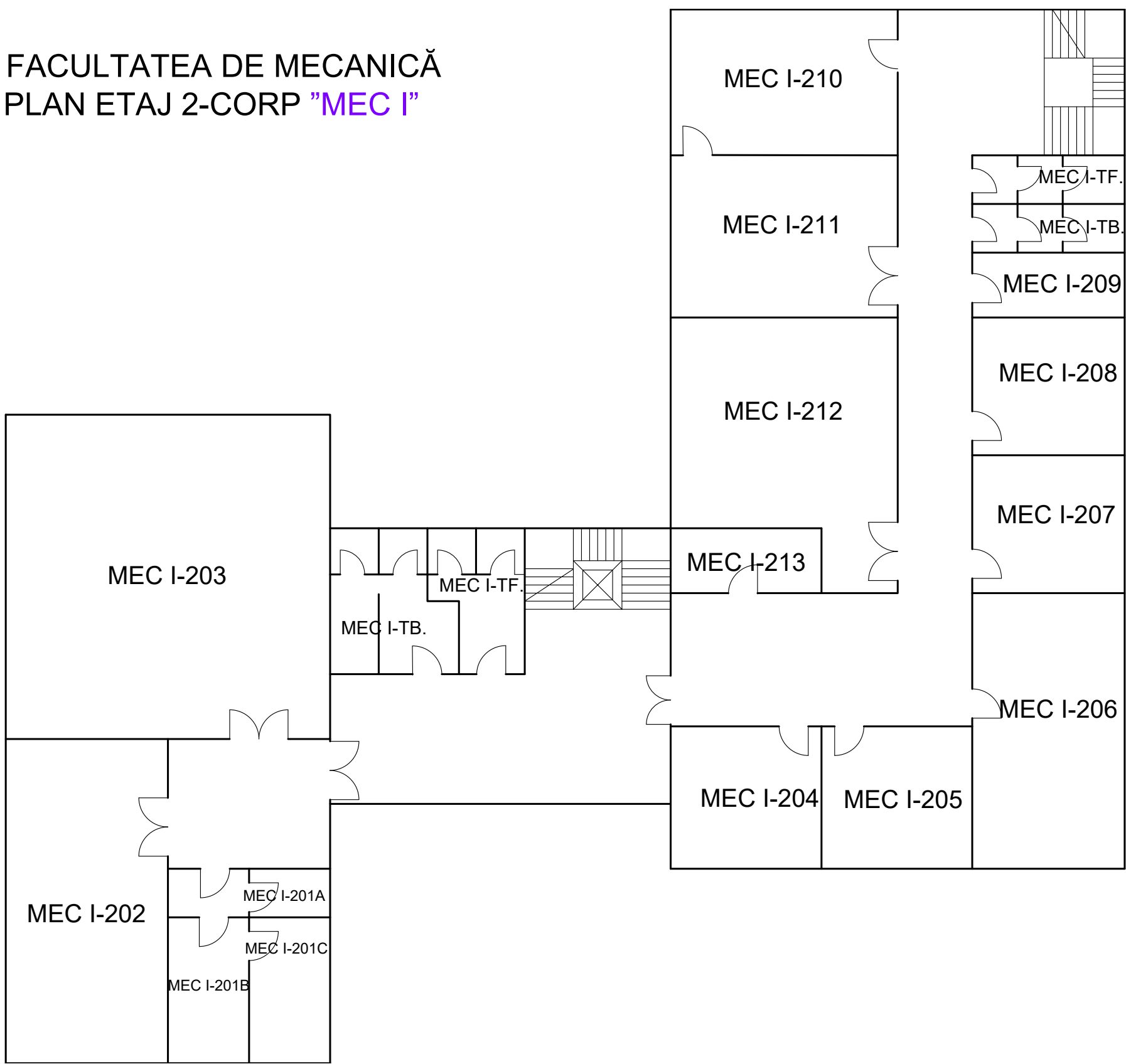
FACULTATEA DE MECANICĂ
 PLAN ETAJ 1 - CORP "MEC I"



LEGENDĂ

- MEC I-101-A- Secretariat facultate
- MEC I-101-B- Birou documente
- MEC I-102-C- Cabinet prodecani
- MEC I-102-A- Birou secretar șef
- MEC I-102-B- Cabinet decan
- MEC I-103- Sală consiliu facultate
- MEC I-104- Arhivă
- MEC I-105- Cabinet didactic
- MEC I-106- Cabinet didactic
- MEC I-107- Sală de ședințe RM
- MEC I-108- Cabinet didactic
- MEC I-109- Cabinet didactic
- MEC I-110- Vestiar
- MEC I-111- Laborator utilaje pentru morărit și panificație
- MEC I-112- Laborator defectoscopie
- MEC I-113- Sală proiecte RM
- MEC I-114- Cabinet didactic
- MEC I-T F-Toaleta femei
- MEC I-T B- Toaleta barbati

FACULTATEA DE MECANICĂ
 PLAN ETAJ 2-CORP "MEC I"



LEGENDĂ

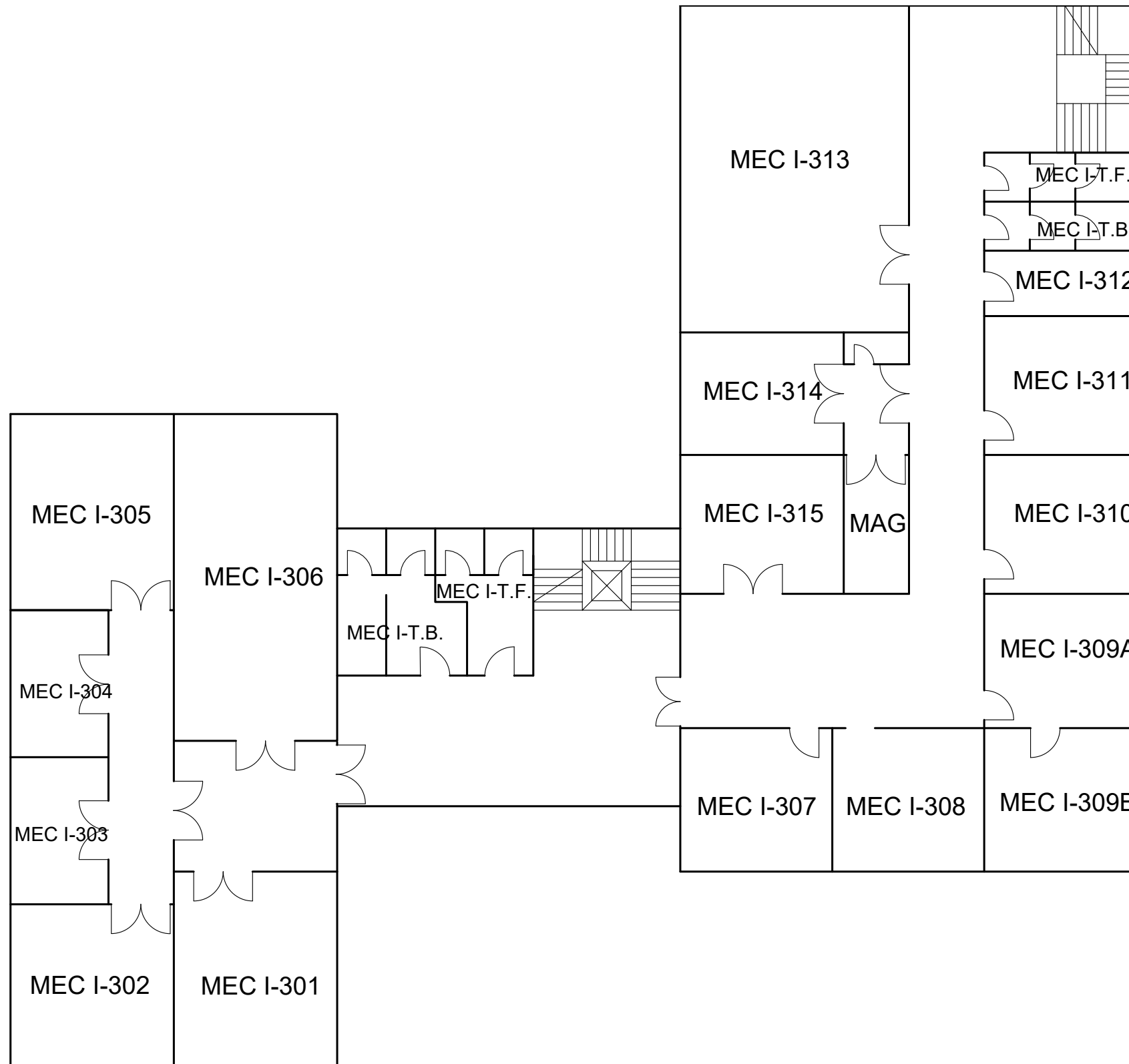
- MEC I-202- Sală proiect
- MEC I-203- Laborator Construcția autovehiculelor și a sistemelor de propulsie convenționale și hibride
- MEC I-204- Cabinet didactic
- MEC I-205- Cabinet didactic
- MEC I-206- Laborator analiza experimentală a tensiunilor
- MEC I-207- Cabinet didactic
- MEC I-208- Cabinet didactic
- MEC I-209- Cabinet doctoranzi
- MEC I-210- Laborator Mașini pentru lucrut solul,semanat si întreținerea culturilor
- MEC I-211- Cabinet doctoranzi
- MEC I-212- Laborator solicitări compuse
- MEC I-213 Cabinet didactic
- MEC I-T F- Toaleta femei
- MEC I-T B- Toaleta barbati

ADMINISTRAȚIE

- MEC I-201-C- Birou administrator șef
- MEC I-201-A- Casierie
- MEC I-201-B- Birou administratori patrimoniu

FACULTATEA DE MECANICĂ

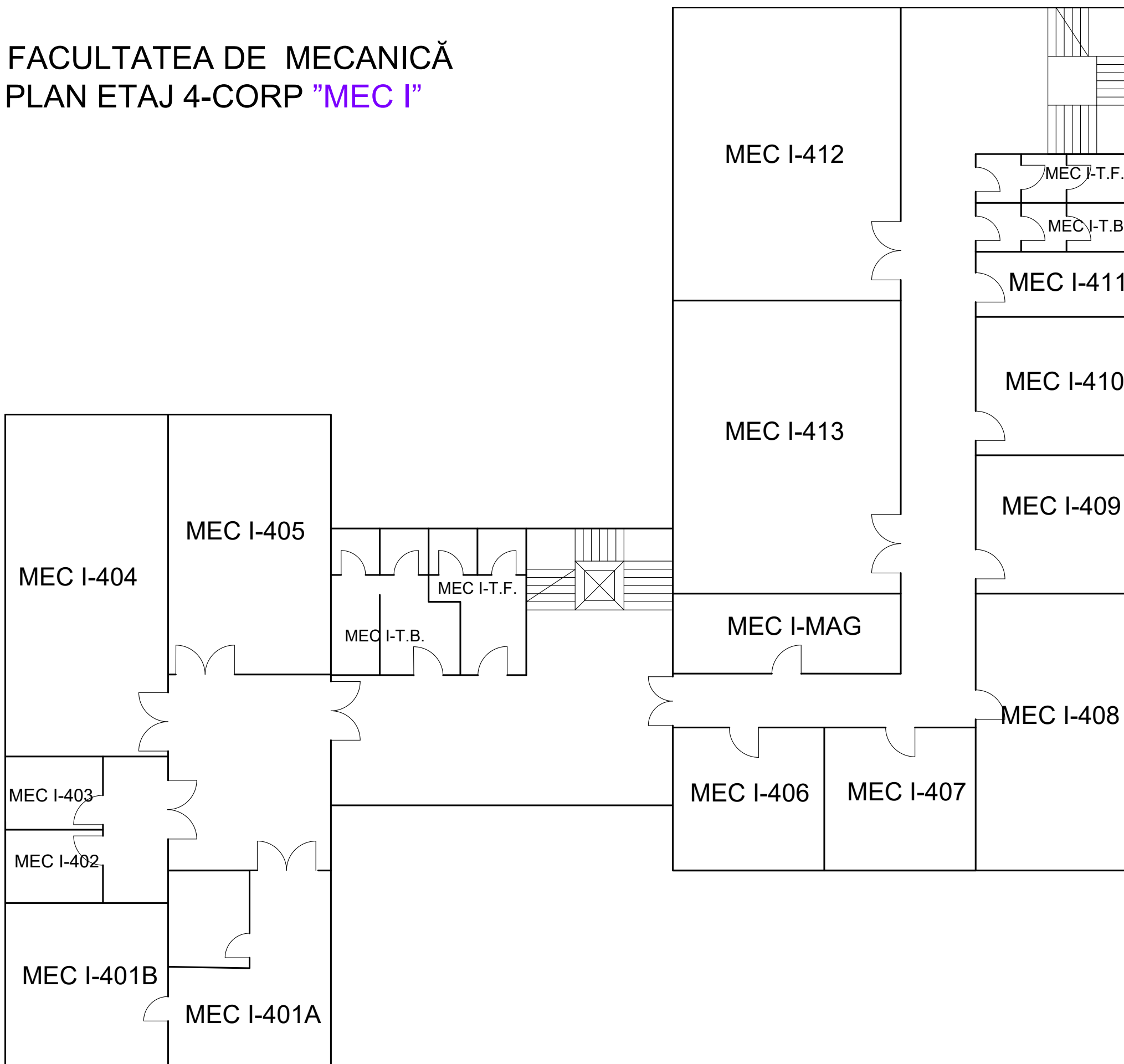
PLAN ETAJ 3-CORP "MEC I"



LEGENDĂ

- MEC I-301- Laborator Echipament electric și electronic al autovehiculelor rutiere
- MEC I-302- Sală curs/ proiecte AR III
- MEC I-303- Cabinet didactic
- MEC I-304- Cabinet didactic
- MEC I-305- Laborator Calculul și construcția autovehiculelor rutiere II
- MEC I-306- Sală proiecte AR II
- MEC I-307- Cabinet didactic
- MEC I-308- Cabinet didactic
- MEC I-309A- Secretariat departament IMAR
- MEC I-309B- Cabinet director departament IMAR
- MEC I-310- Cabinet didactic
- MEC I-311- Cabinet didactic
- MEC I-312- Cabinet didactic
- MEC I-313- Laborator TOAIA
- MEC I-314- Birou Administrație
- MEC I-315- Cabinet didactic
- MEC I-MAG - Magazie
- MEC I-TB- Toaleta bărbați
- MEC I-TF- Toaleta femei

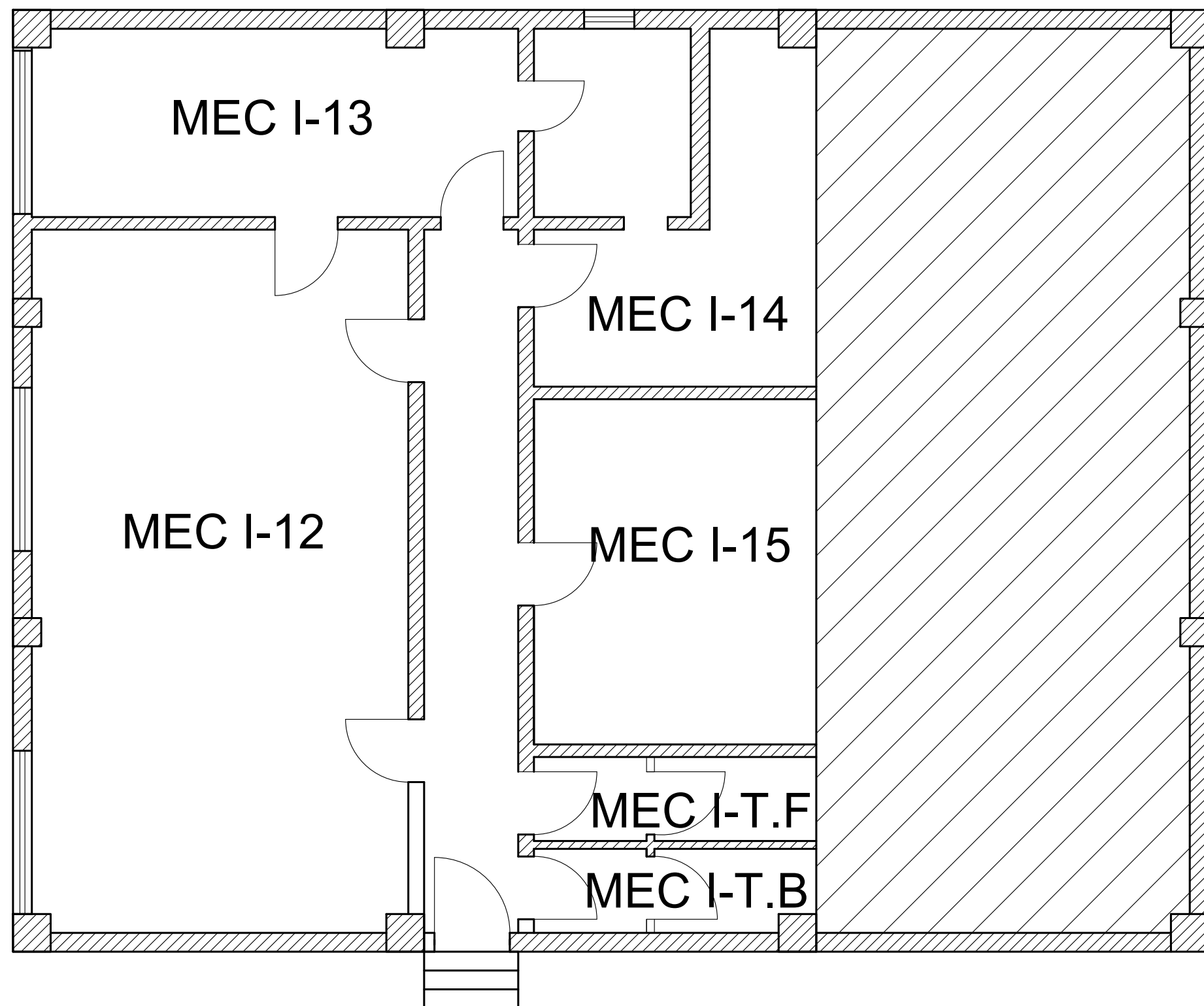
FACULTATEA DE MECANICĂ
PLAN ETAJ 4-CORP "MEC I"



LEGENDĂ

- MEC I-401A- Laborator Transfer de caldură
- MEC I-401B- Cabinet doctoranzi
- MEC I-402- Cabinet didactic
- MEC I-403- Cabinet didactic
- MEC I-404- Laborator Termotehnică
- MEC I-405- Laborator Calcul numeric termic
- MEC I-406- Cabinet didactic
- MEC I-407- Cabinet didactic
- MEC I-408- Laborator Energii regenerabile
- MEC I-409- Cabinet didactic
- MEC I-410- Cabinet didactic
- MEC I-411- Vestiar
- MEC I-412- Laborator analize cu elemente finite RM
- MEC I-413- Sală seminar RM
- MEC I-MAG - Magazie
- MEC I-TB- Toaletă bărbați
- MEC I-TF- Toaletă femei

FACULTATEA DE MECANICA
DEMISOL CORP "MEC I"



LEGENDĂ

- MEC I-12- Laborator Industrie alimentară
- MEC I-13- Laborator UPPA
- MEC I-14- Magazie
- MEC I-15- Magazie
- MEC I-TB-Toaletă bărbați
- MEC I-TF-Toaletă femei

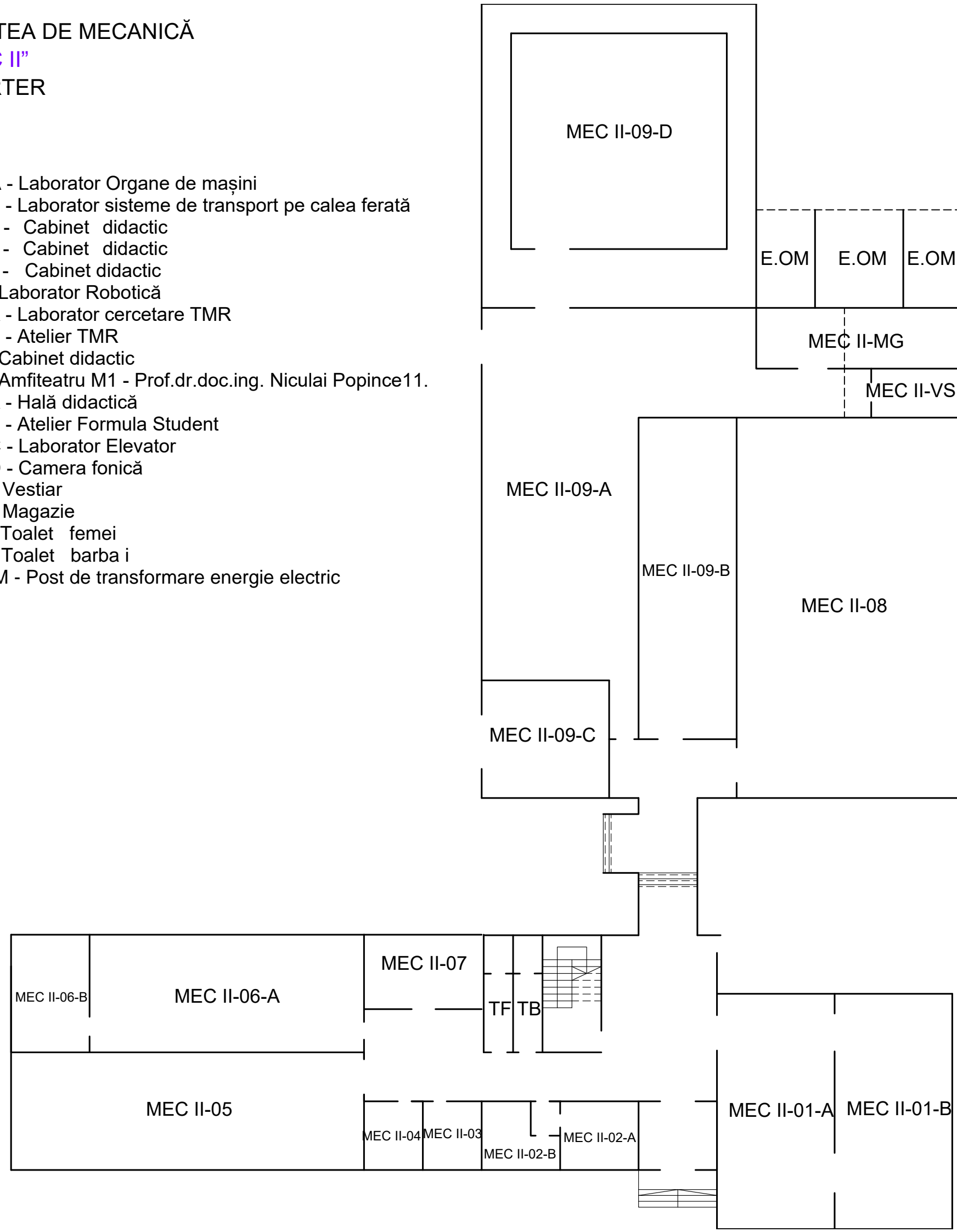
FACULTATEA DE MECANICĂ

Corp "MEC II"

PLAN PARTER

LEGENDĂ

- MEC II-01-A - Laborator Organe de mașini
- MEC II-01-B - Laborator sisteme de transport pe calea ferată
- MEC II-02 - Cabinet didactic
- MEC II-03 - Cabinet didactic
- MEC II-04 - Cabinet didactic
- MEC II-05 - Laborator Robotică
- MEC II-06-A - Laborator cercetare TMR
- MEC II-06-B - Atelier TMR
- MEC II-07 - Cabinet didactic
- MEC II-08 - Amfiteatru M1 - Prof.dr.doc.ing. Niculai Popince11.
- MEC II-09-A - Hală didactică
- MEC II-09-B - Atelier Formula Student
- MEC II-09-C - Laborator Elevator
- MEC II-09-D - Camera fonică
- MEC II-VS - Vestiar
- MEC II-MG- Magazie
- MEC II-TF - Toalet femei
- MEC II-TB - Toalet barba i
- MEC II-E.OM - Post de transformare energie electric



FACULTATEA DE MECANICĂ

Corp "MEC II"

PLAN ETAJ 1

LEGENDĂ

MEC II-101-A - Laborator Roboți mobili

MEC II-101-B - Laborator Roboți mobili

(Sală antrenament roboți) MEC

II-102 - Sală ședințe TMR

MEC II-103 - Sediul AMIS

MEC II-104-A - Cabinet didactic

MEC II-104-B - Cabinet didactic

MEC II-105-A - Cabinet doctoranzi

MEC II-105-B - Laborator proiectare asistată

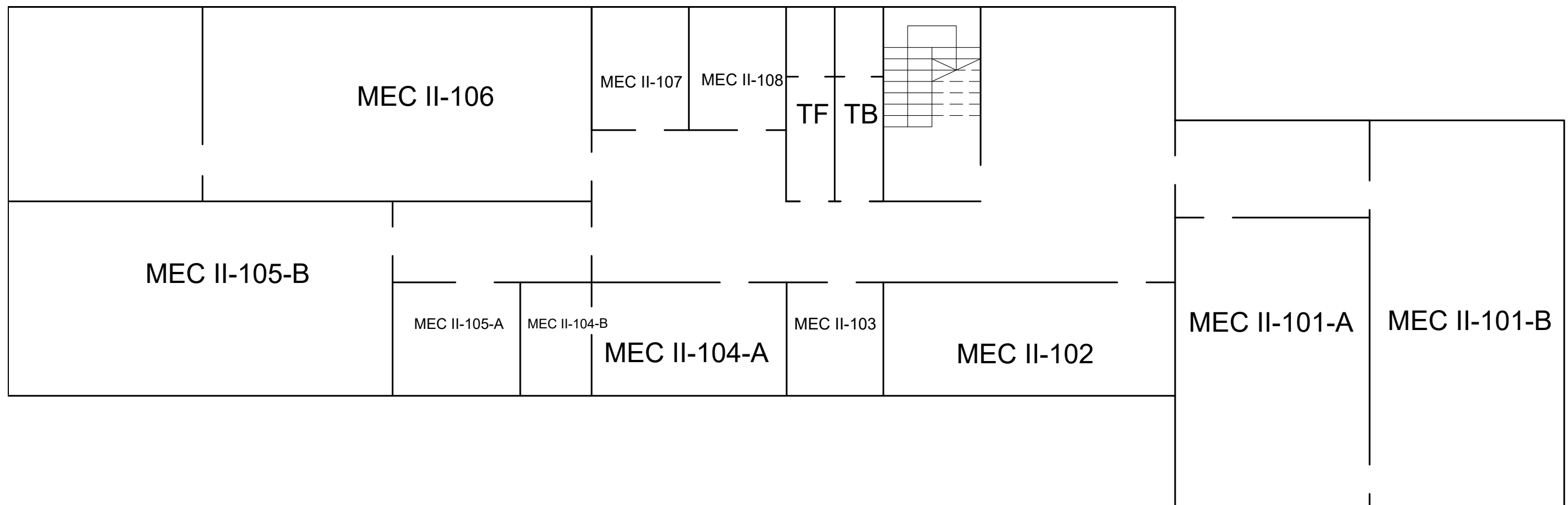
MEC II-106 - Laborator Vibrații mecanice,
achiziția și prelucrarea datelor experimentale

MEC II-107 - Cabinet didactic

MEC II-108 - Cabinet didactic

MEC II-TF - Toaletă femei

MEC II-TB - Toaletă bărbați



FACULTATEA DE MECANICĂ

Corp "MEC II"

PLAN ETAJ 2

LEGENDĂ

MEC II-201 - Cabinet didactic

MEC II-202 - Laborator anteprenoriat

MEC II-203 - Laborator cercetare doctoranzi

MEC II-204 - Cabinet didactic

MEC II-205 - Vestiar

MEC II-206 - Cabinet didactic

MEC II-207 - Cabinet didactic

MEC II-208 - Cabinet didactic

MEC II-209 - Cabinet didactic

MEC II-210 - Cabinet didactic

MEC II-211-A - Laborator Sală proiecte
mecanisme

MEC II-211-B - Laborator Sală proiecte
mecanisme

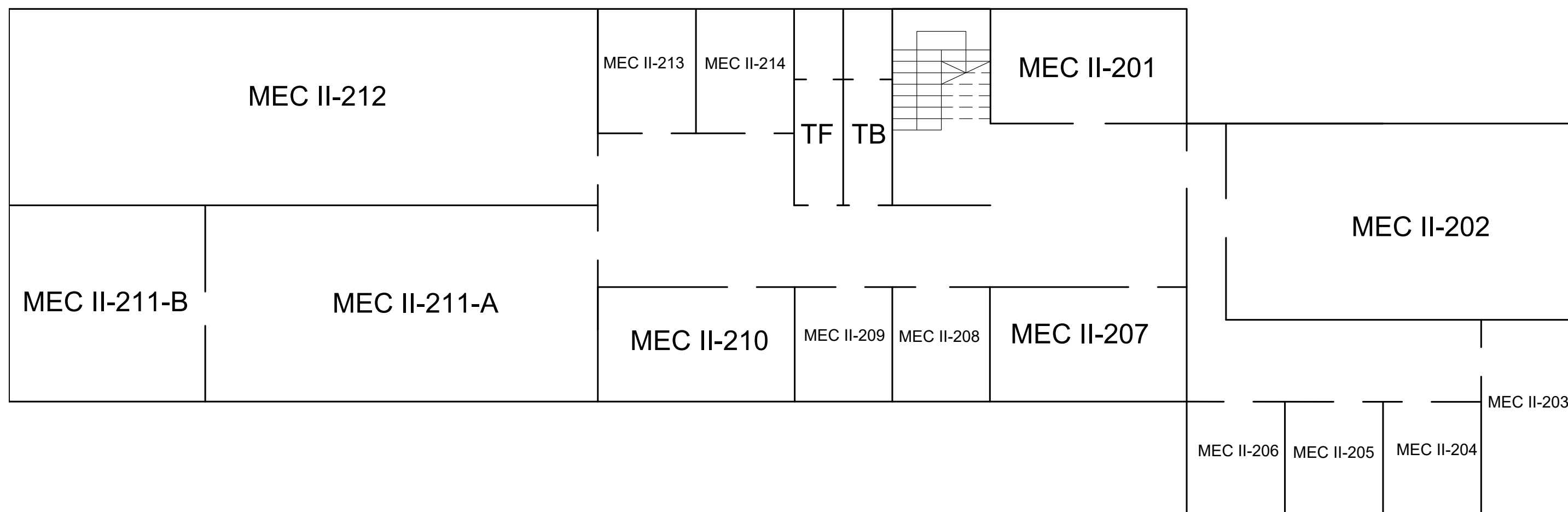
MEC II-212 - Laborator mecanisme

MEC II-213 - Cabinet didactic

MEC II-214 - Cabinet didactic

MEC II-TF - Toaletă femei

MEC II-TB - Toaletă bărbați



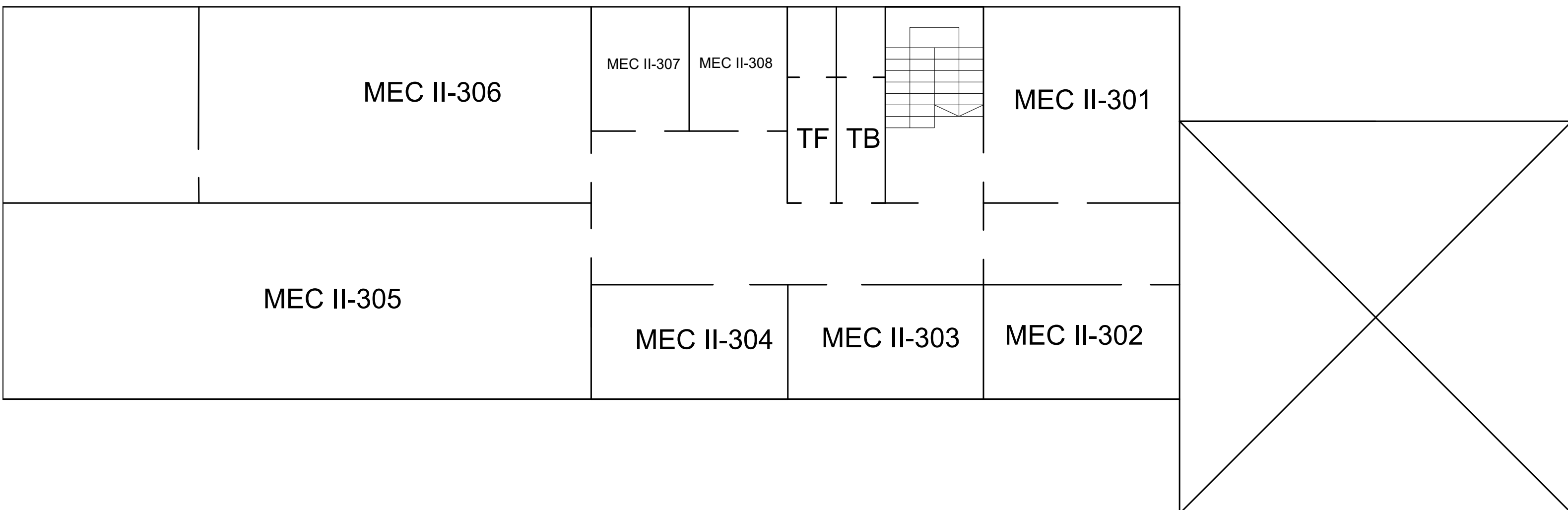
FACULTATEA DE MECANICĂ

Corp "MEC II"

PLAN ETAJ 3

LEGENDĂ

- MEC II-301 - Sală proiect
- MEC II-302 - Cabinet didactic
- MEC II-303 - Societate comercial
- MEC II-304 - Cabinet didactic
- MEC II-305 - Sală Desen Tehnic
- MEC II-306 - Laborator măsurări tehnice
- MEC II-307 - Cabinet didactic
- MEC II-308 - Cabinet didactic
- MEC II-TF - Toalet femei
- MEC II-TB - Toalet bărbați



FACULTATEA DE MECANICĂ
CORP "UTT"- parter

LEGENDĂ

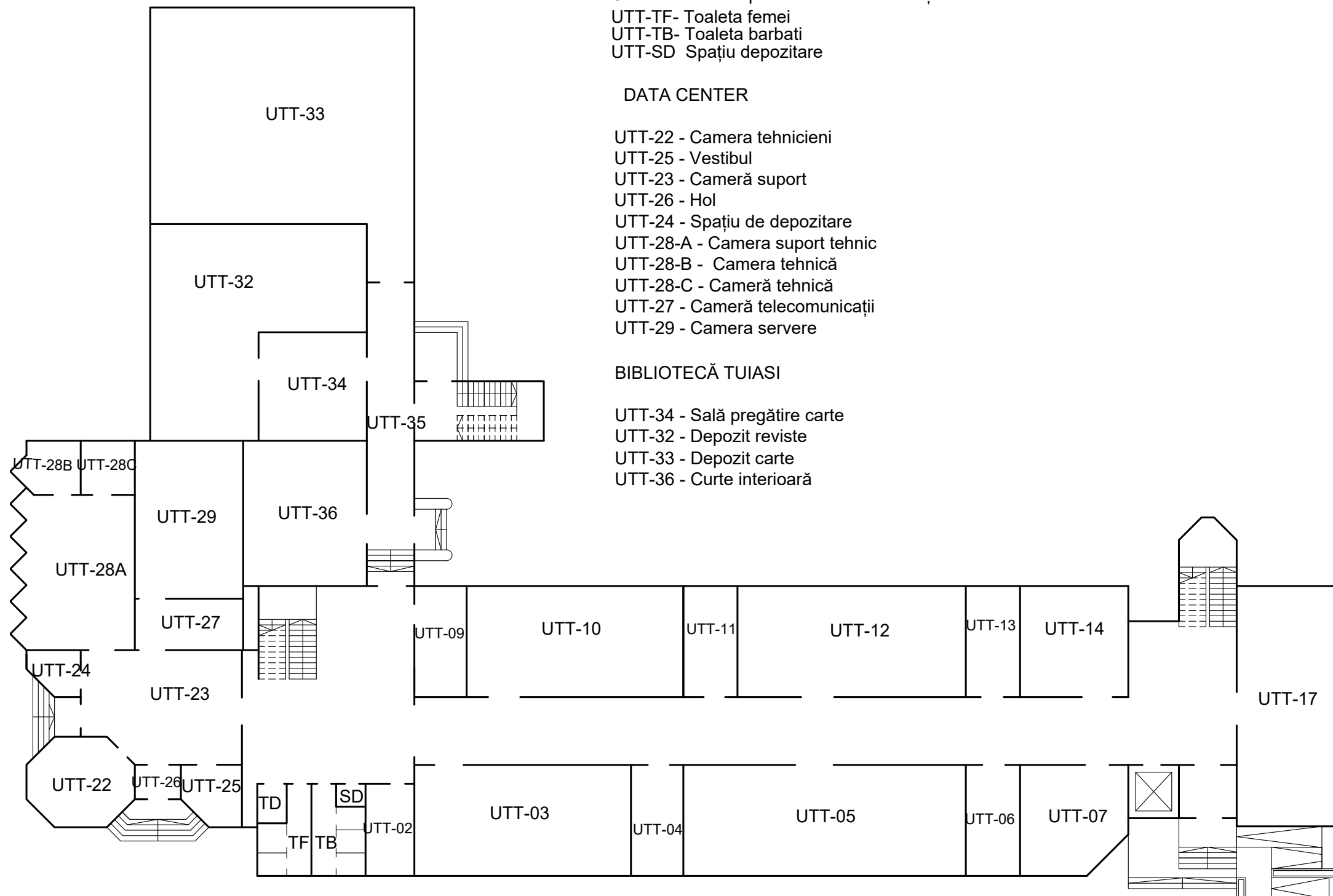
- UTT-02 - Vestiar
- UTT-03 - Laborator tribologie
- UTT-04 - Cabinet didactic
- UTT-05 - Laborator organe mașini, Laborator construcția și calculul sistemelor de transmisie; Laborator construcția și calculul sistemelor de control al mișcării autovehiculelor;
- UTT-06 - Cabinet doctoranzi
- UTT-07 - Laborator cercetare și pregătire probe
- UTT-09 - Cabină pază
- UTT-10 - Laborator studii materialelor
- UTT-11 - Cabinet didactic
- UTT-12 - Laborator materiale avansate
- UTT-13 - Cabinet doctoranzi
- UTT-14 - Laborator microscopie electronică
- UTT-17 - Laborator Mecatronica automobilelor; Laborator Construcția și calculul sistemelor de transmisie; Laborator Construcția și calculul sistemelor de control al mișcării autovehiculelor
- UTT-TD Toaleta persoane cu dezabilități
- UTT-TF- Toaleta femei
- UTT-TB- Toaleta barbati
- UTT-SD Spațiu depozitare

DATA CENTER

- UTT-22 - Camera tehnicieni
- UTT-25 - Vestibul
- UTT-23 - Cameră suport
- UTT-26 - Hol
- UTT-24 - Spațiu de depozitare
- UTT-28-A - Camera suport tehnic
- UTT-28-B - Camera tehnică
- UTT-28-C - Cameră tehnică
- UTT-27 - Cameră telecomunicații
- UTT-29 - Camera servere

BIBLIOTECĂ TUIASI

- UTT-34 - Sală pregătire carte
- UTT-32 - Depozit reviste
- UTT-33 - Depozit carte
- UTT-36 - Curte interioară



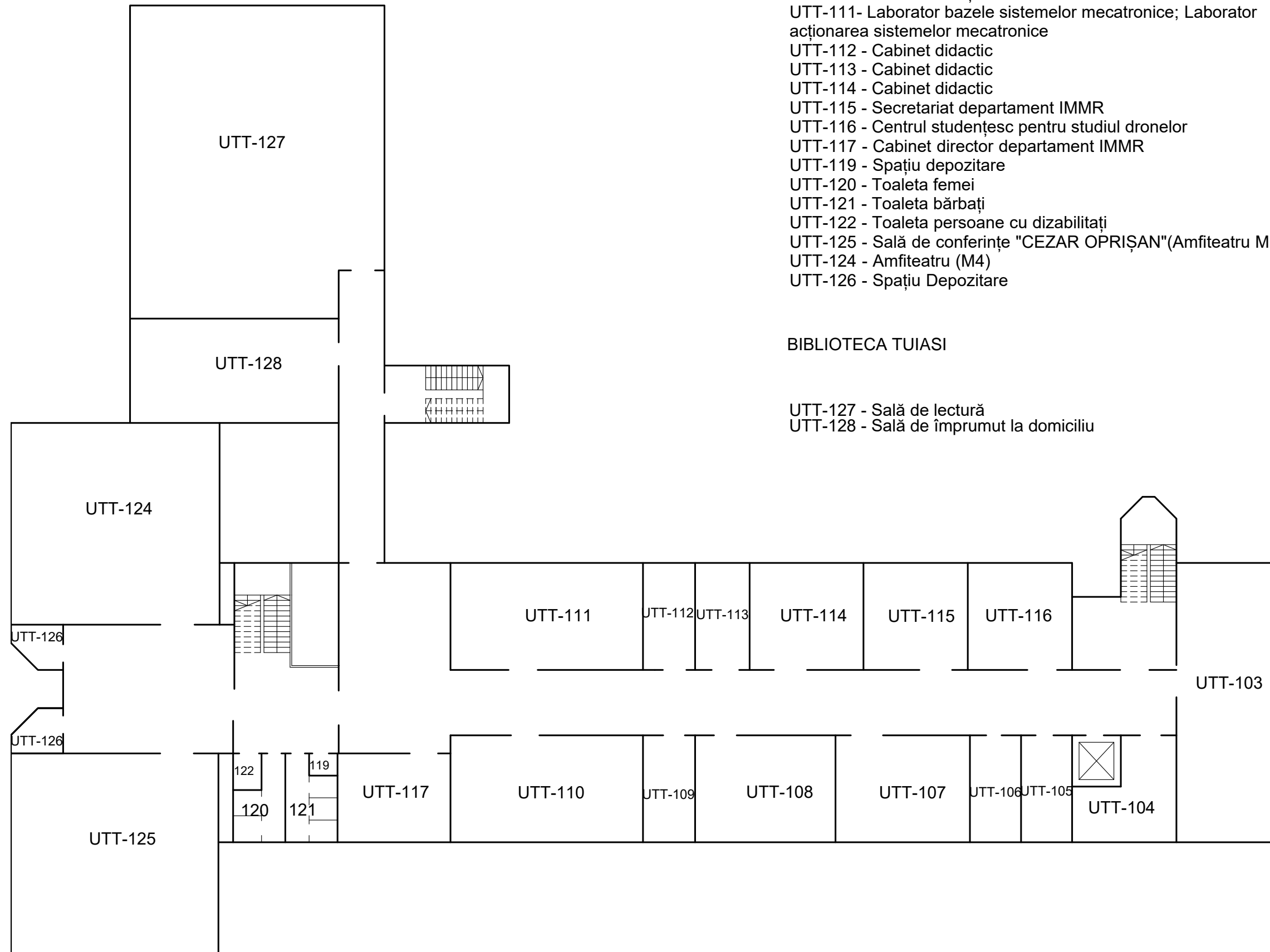
FACULTATEA DE MECANICĂ
CORP "UTT" etaj 1

LEGENDĂ

- UTT-103 - Sala de consiliu departament
- UTT-104 - Cabinet didactic
- UTT-105 - Cabinet didactic
- UTT-106 - Cabinet didactic
- UTT-107 - Cabinet doctoranzi
- UTT-108 - Laborator cercetare doctoranzi
- UTT-109 - Cabinet didactic
- UTT-110 - Laborator acționarea sistemelor mecatronice
- UTT-111- Laborator bazele sistemelor mecatronice; Laborator acționarea sistemelor mecatronice
- UTT-112 - Cabinet didactic
- UTT-113 - Cabinet didactic
- UTT-114 - Cabinet didactic
- UTT-115 - Secretariat departament IMMR
- UTT-116 - Centrul studențesc pentru studiul dronelor
- UTT-117 - Cabinet director departament IMMR
- UTT-119 - Spațiu depozitare
- UTT-120 - Toaleta femei
- UTT-121 - Toaleta bărbați
- UTT-122 - Toaleta persoane cu dizabilitați
- UTT-125 - Sală de conferințe "CEZAR OPRIȘAN"(Amfiteatru M3)
- UTT-124 - Amfiteatru (M4)
- UTT-126 - Spațiu Depozitare

BIBLIOTECA TUIASI

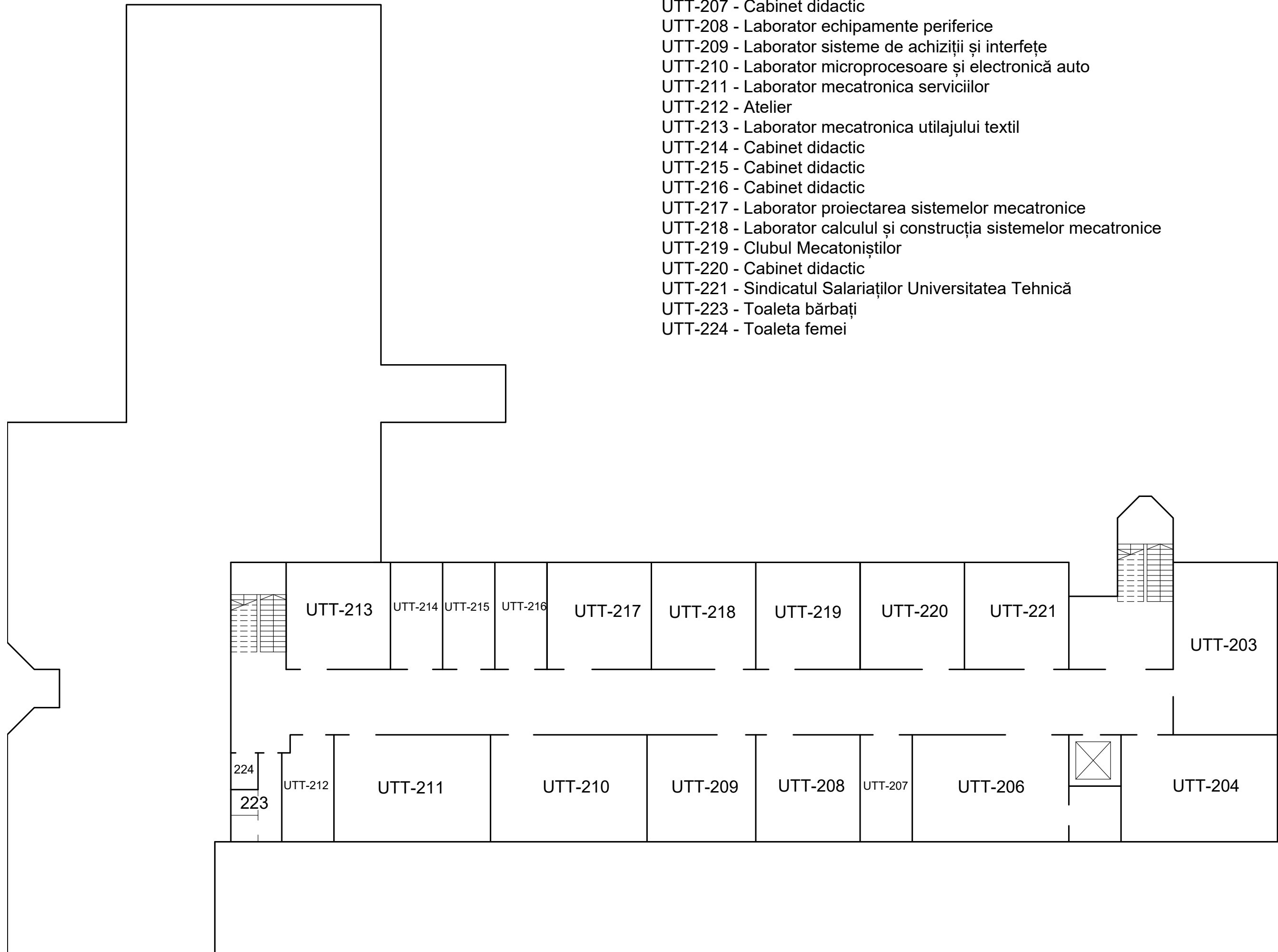
- UTT-127 - Sală de lectură
- UTT-128 - Sală de împrumut la domiciliu



FACULTATEA DE MECANICĂ
CORP "UTT" - etaj 2

LEGENDĂ

- UTT-203 - Laborator proiectare asistată de calculator
- UTT-204 - Laborator metode și tehnici avansate de proiectare asistată
- UTT-206 - Laborator dinamica sistemelor mecatronice biomecanică
- UTT-207 - Cabinet didactic
- UTT-208 - Laborator echipamente periferice
- UTT-209 - Laborator sisteme de achiziții și interfețe
- UTT-210 - Laborator microprocesoare și electronică auto
- UTT-211 - Laborator mecatronica serviciilor
- UTT-212 - Atelier
- UTT-213 - Laborator mecatronica utilajului textil
- UTT-214 - Cabinet didactic
- UTT-215 - Cabinet didactic
- UTT-216 - Cabinet didactic
- UTT-217 - Laborator proiectarea sistemelor mecatronice
- UTT-218 - Laborator calculul și construcția sistemelor mecatronice
- UTT-219 - Clubul Mecatoniștilor
- UTT-220 - Cabinet didactic
- UTT-221 - Sindicatul Salariaților Universitatea Tehnică
- UTT-223 - Toaleta bărbați
- UTT-224 - Toaleta femei

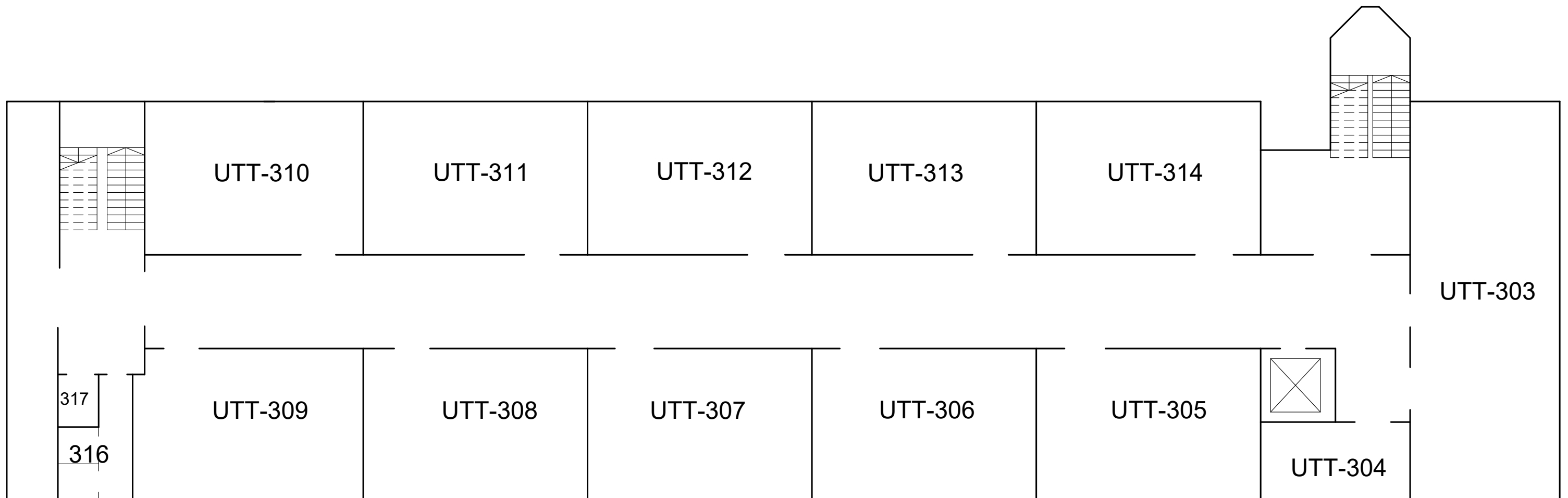


FACULTATEA DE MECANICĂ

CORP "UTT"-etaj 3

LEGENDĂ

- UTT-303 - Laborator programarea calculatoarelor și limbaje de programare
- UTT-304 - Cancelarie
- UTT-305 - Sală seminarul matematic, Centrul de pregătire performanțe în matematică CPPM
- UTT-306 - Laborator Master Concepția și Managementul Automobilului
- UTT-307 - Laborator Master Robotică
- UTT-308 - Laborator Master Autovehicule Rutiere
- UTT-309 - Sală curs Master D.E.T.I.M. Inginerie mecanică R.M.
- UTT-310 - Laborator Master -Tehnici nepoluante în industria agro-alimentară
- UTT-311 - Sală seminar Rezistența materialelor Prof.univ. Maria Pintilie RM
- UTT-312 - Sală seminar
- UTT-313 - Sală seminar
- UTT-314 - Sală seminar
- UTT-316 - Toaleta bărbați
- UTT-317 - Toaleta femei



LEGENDĂ

MAI-01A- Sală aplicații

MAI-01B- Magazie

MAI-02A- Laborator- Motoare cu artere internă

MAI-02B- Atelier mecanic

MAI-T B - Toaleta bărbați

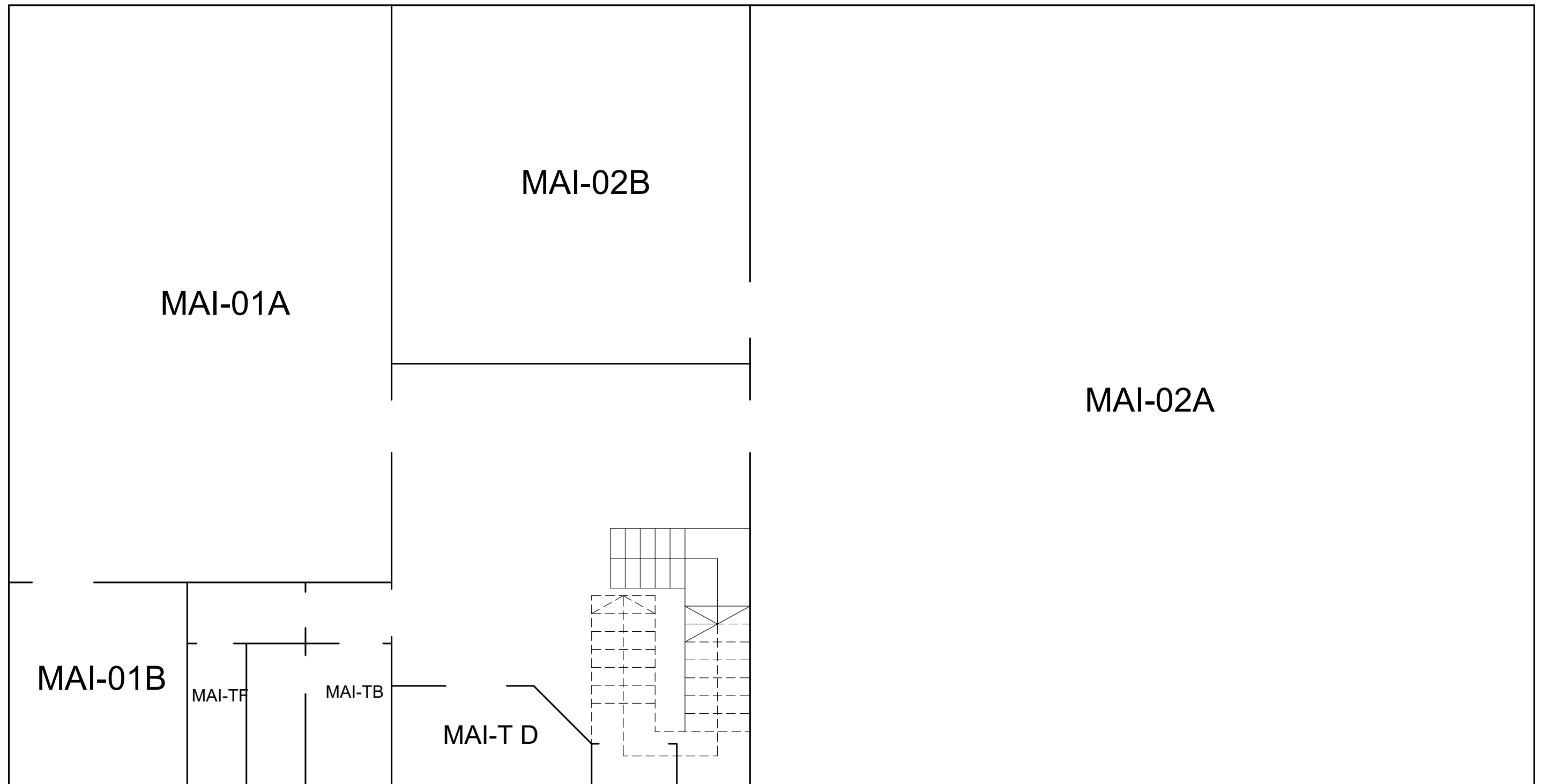
MAI-T F - Toaleta femei

MAI-T D - Toaleta persoane cu dizabilități

FACULTATEA DE MECANICĂ

CORP "MAI"

PLAN PARTER



FACULTATEA DE MECANICĂ

CORP "MAI"

PLAN ETAJ

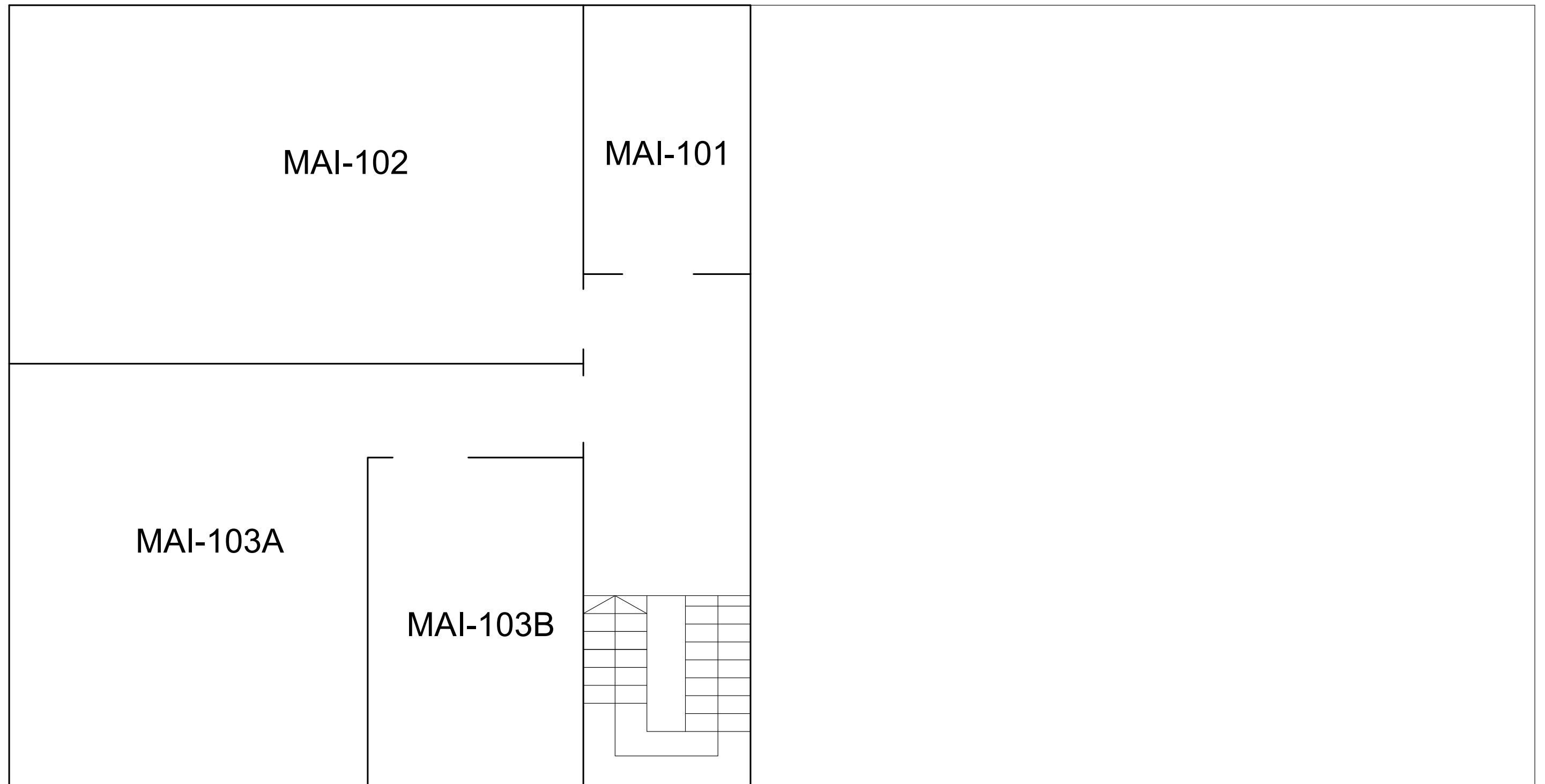
LEGENDĂ

MAI-101- Cabinet didactic

MAI-102- Sală de curs

MAI-103A- Sală proiect

MAI-103B- Cabinet didactic



FACULTATEA DE MECANICĂ

CORP "D"

PLAN PARTER

LEGENDĂ

- D-01A- Sală proiect
- D-01B- Sală comandă sisteme electrice
- D-02- Cabinet didactic
- D-03- Atelier mecanic
- D-04A- Hală laborator Cazane si turbine
- D-04B- Laborator Mașini agricole
- D-TB- Toaletă bărbați
- D-TF- Toaletă femei
- D-MAG- Magazie



FACULTATEA DE MECANICĂ

LEGENDĂ

CORP "D"

D-101- Sală proiect

D-102A- Cabinet didactic

D-102B- Cabinet didactic

D-103- Cabinet didactic

D-104- Laborator mașini frigorifice

PLAN ETAJ

